

### Палангский музей янтаря

Палангский музей янтаря был основан в 1963 г. в бывшем дворце графа Феликса Тышкевича. Дворец был построен в 1897 г. по проекту немецкого архитектора Франко Швехтена. Дворец поместия нео-ренессансного стиля является неотъемлемой частью ансамбля парка. Пространство на первом этаже восхищает посетителей обновленными историческими интерьерами, рассказывающими о жизни графов Тышкевичей в этом дворце. В этих представительских залах дворца восстановлена обстановка резиденции аристократов, где экспонируются произведения из интерьеров дворцов знати конца XVIII – начала XIX в. Посетителям, интересующимся историей Паланги и графов Тышкевичей, представлены помещения с аутентичной обстановкой: Холл, Церемониальный зал, Красный салон, Большой салон, Кабинет графини, Голубой салон, Кабинет молодого графа, Малый салон. На втором этаже представлена уникальная экспозиция янтаря. В музее, располагающем самой богатой в мире коллекцией янтаря с инклюзами и уникалов, всего имеется около 30 тысяч экспонатов. Экспозиция музея с экспонатами занимает 15 комнат, временная экспозиция хранится в часовне рядом с музеем. Экспозиция исчерпывающе рассказывает историю образования янтаря, о распространении янтаря по всему миру, о морфологии янтаря, о янтарных изделиях XIX-XX в., цехах и мастерях по обработке янтаря в Литве в межвоенный период. Также в музее хранятся реконструкции пропавших янтарных изделий каменного века, воссозданные по рисункам.



#### Палангский музей янтаря



Адрес: Vytauto g. 17, Palanga, Lietuva  
Tel.: +370-460 53 501, +370-460 30 314, +370-460 51 319  
E-mail: gintaro.muzejus@dm.lt  
www.pgm.lt/Gintaro\_muzejus/turinys.htm

#### Часы работы:

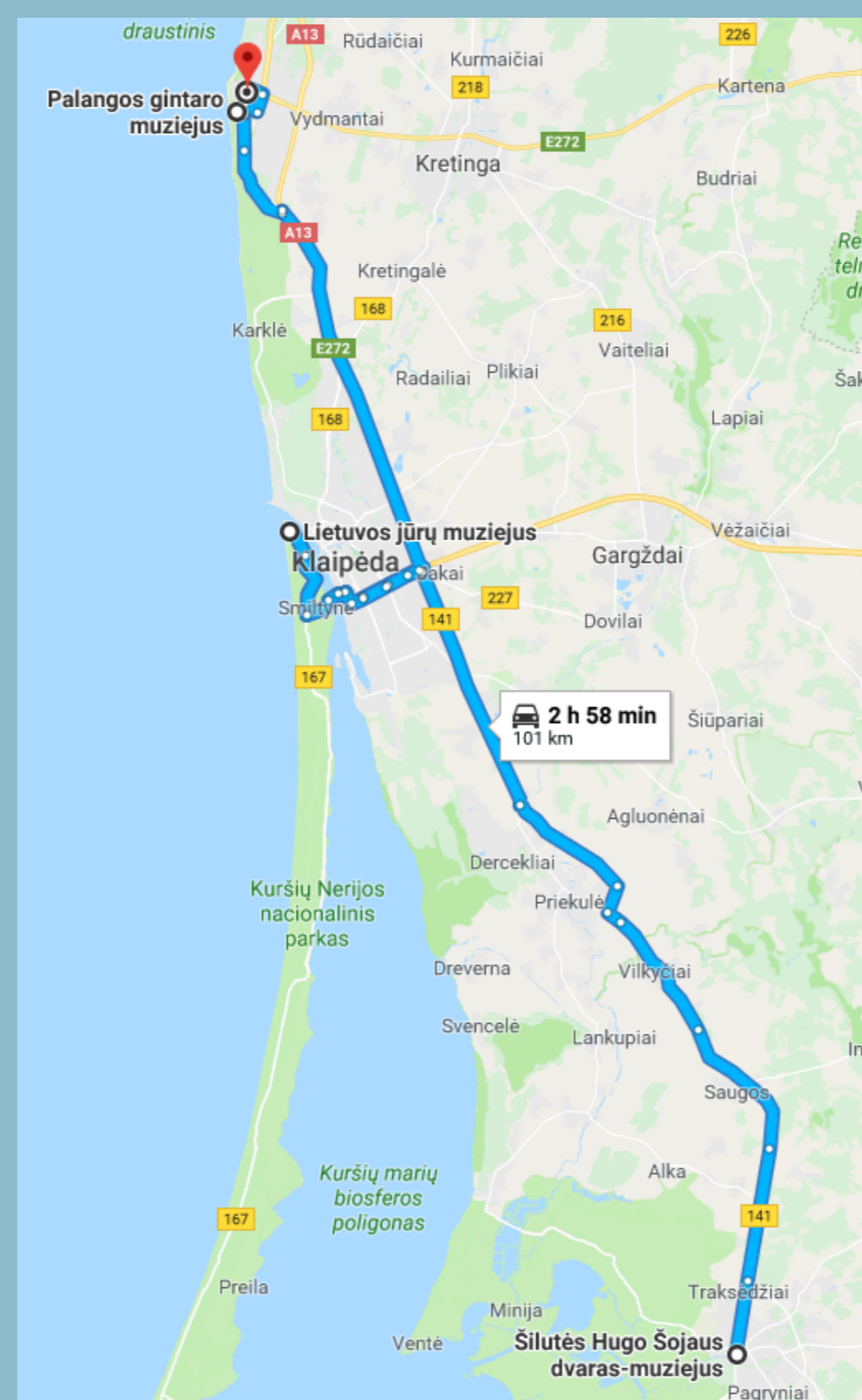
1 сентября - 30 мая:  
II-VI-с 11:00 до 17:00 (вход посетителей до 16:30)  
VII - 11:00 - 16:00 (вход посетителей до 15:30)  
1 июня - 31 августа:  
II-VI- 10:00-20:00 (вход посетителей до 19:00);  
VII - с 10:00 до 19:00 (вход посетителей до 18:00)  
Накануне государственных праздников один час короче.  
**Экспозиции, выставки закрыты по понедельникам и праздничным дням.**

GPS: 55.906887, 21.056049

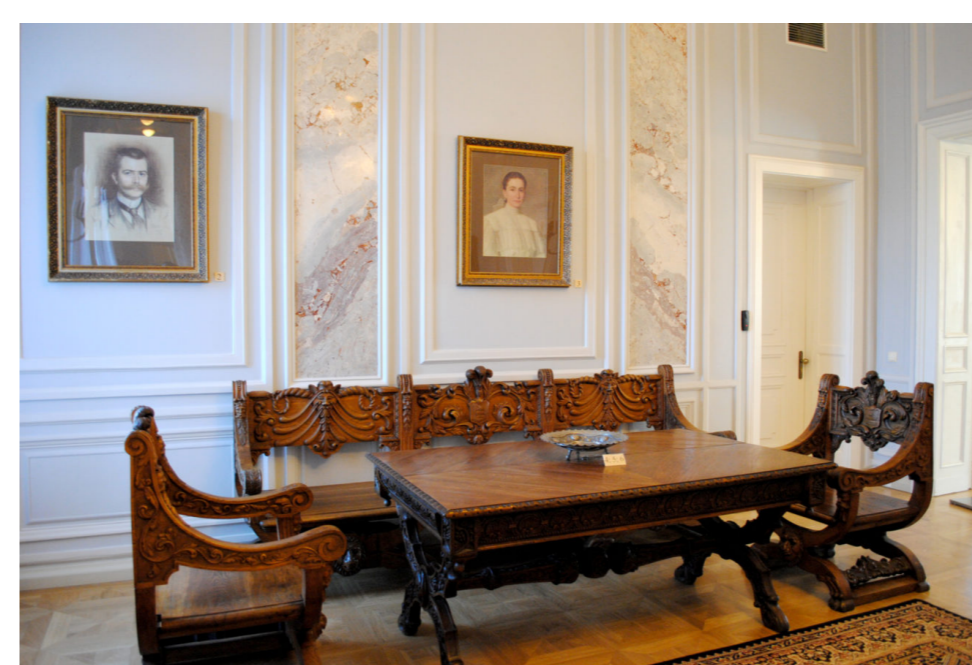
#### Маршрут в регионе

##### Побережья

- Музей Хьюго Шоя в Шилуте.
- Литовский морской музей.
- Палангский музей янтаря.
- Палангский курхаус (зал).



Это один из 4 объектов на маршруте в регионе Побережья, рекомендуемый для людей с ограниченными возможностями и для тех, кто заинтересован в более удобной доступности.



Один из популярнейших музеев Литвы, действующий уже более 50 лет, в 2013-2015 г. был отреставрирован и приспособлен для современного культурного туризма.

В постоянной экспозиции посетители могут бесплатно воспользоваться планшетным компьютером, в котором внедрён аудиогид на литовском и на русском языках, также видеогид на жестовом языке. В помещении музея бывают разные концерты, другие культурные мероприятия.

Палангский музей янтаря является подразделением Литовского художественного музея в Паланге, экспонирующий янтарь, его изделия, и предоставляющий информацию по этим темам.

[Узнать больше](#)

#### Объект доступен для людей с ограниченными возможностями

Рядом с объектом стоянка автомобилей (надо позвонить в музей по телефону, чтобы разрешили проехать через ворота).

Установленные указатели, которые направляют людей с ограниченными возможностями двигаться не через главный вход.

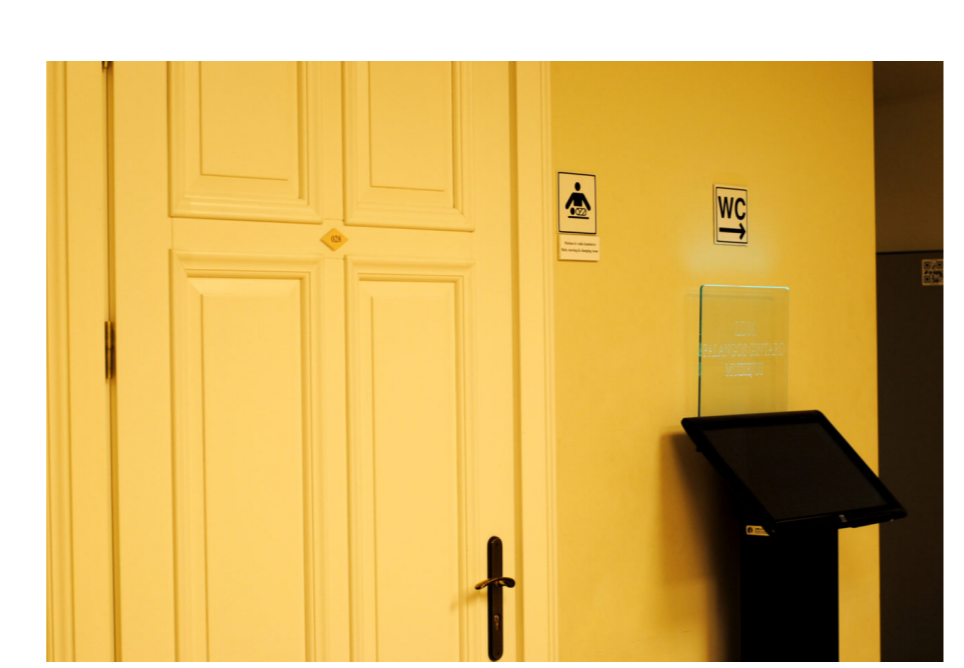
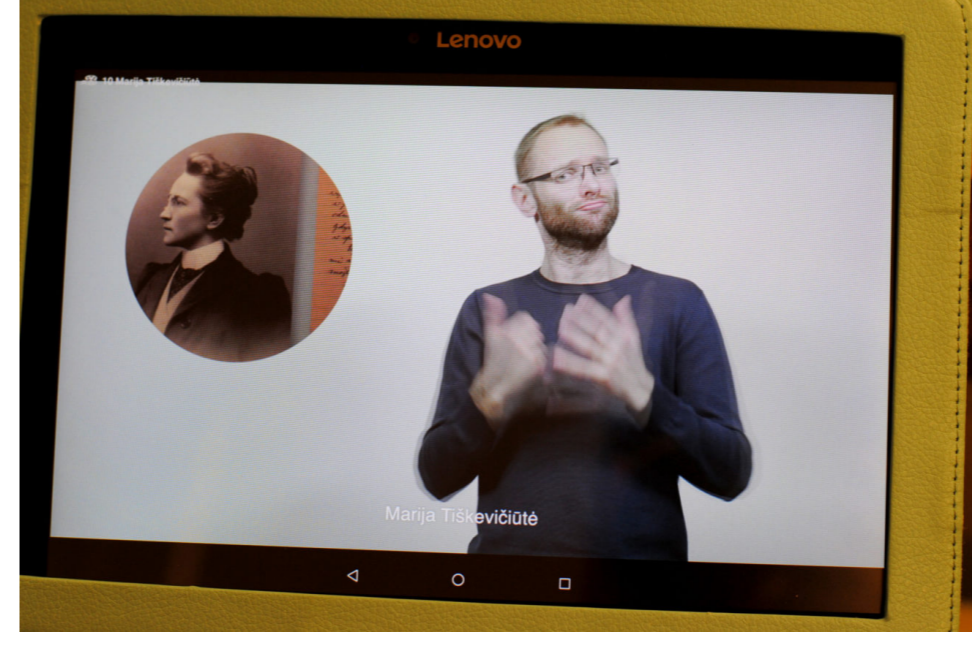
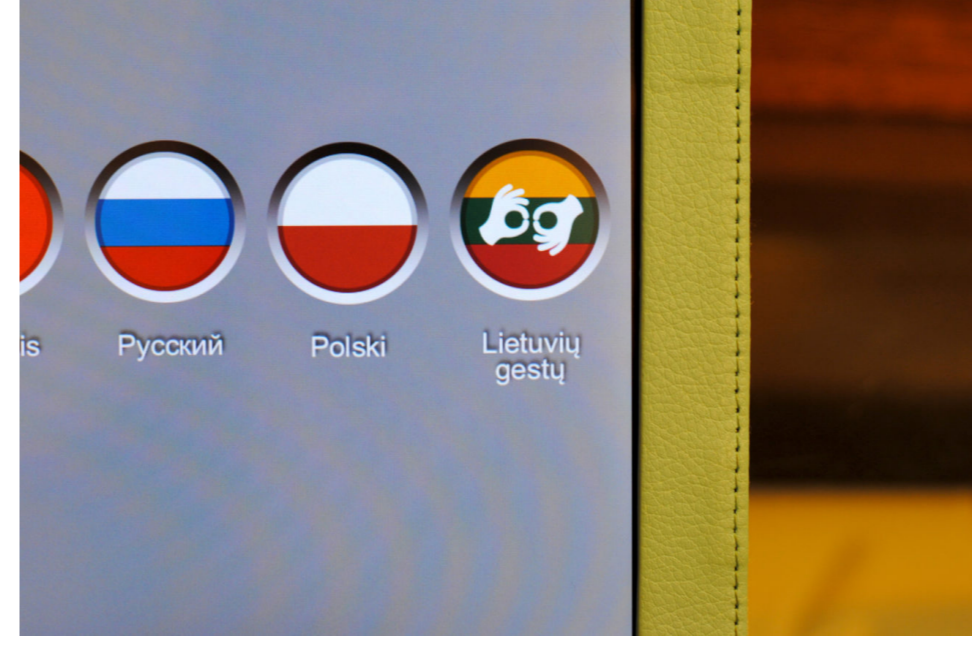
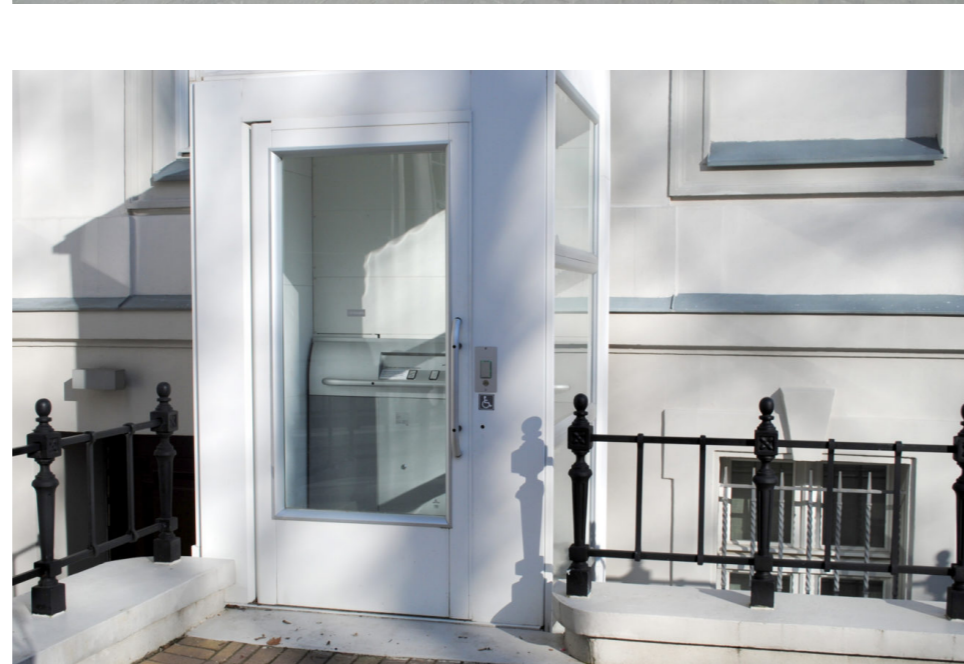
Доступность к объекту – установлен лифт (есть кнопка для вызова).

Удобно двигаться в объекте - нет препятствий.

В объекте установлен лифт.

В объекте установлен аудио гид (LT, EN, DE, FR, RU, PL) и видео гид литовского языка жестов.

В объекте есть туалет для инвалидов.



[Узнать больше](#)

Больше объектов, подходящих для людей с ограниченными возможностями, можно найти на сайте [www.beslenksciu.lt/turizmas-visiems/](http://www.beslenksciu.lt/turizmas-visiems/)

Следите за новостями!

